



リフォームおおはし不動産部は

# キリン不動産

生まれ変わりました



## キリン不動産の不動産仲介ニュース (7月号)

ご希望の方には、物件情報満載の情報誌を毎月無料でお送ります。

このチラシ掲載以外の物件も多数あります。

物件資料及び無料情報誌のご請求は0120-49-1717まで

売買も賃貸も物件案内は無料です。お気軽にご連絡下さい。

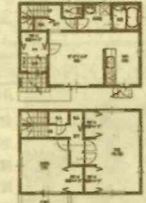
### 売地

No.	問合せ番号	所在地	交通	価格(万円)	面積(m <sup>2</sup> )	面積(坪)	用途地域	建率	容率	セールスポイント
1	K0000011994	本庄市児玉町金屋	児玉駅 徒歩29分	490	270.00	81.67	第一種住居	60	200	<広々80坪以上>
2	R2121436602	本庄市児玉町児玉	児玉駅 徒歩13分	500	295.67	89.44	準工業	60	200	<セブンイレブまで200m>
3	K0000012443	本庄市児玉町金屋	児玉駅 2.4Km	506	304.00	91.96	無指定(非線引)	60	200	<東南角地>
4	R0241530388	本庄市児玉町金屋	児玉駅 徒歩19分	515	212.49	64.28	第一種低層	50	80	<西南角地・ヤオコーまで300m>
5	R2408648781	本庄市児玉町金屋	児玉駅 徒歩20分	538.6	275.00	83.19	第一種低層	40	80	<児玉区画整理地内>
6	R1803155012	本庄市児玉町金屋	児玉駅 徒歩11分	550	211.18	63.88	無指定(非線引)	60	200	<金屋保育所徒歩4分>
7	R3078000790	本庄市児玉町児玉	児玉駅 徒歩10分	550	243.00	73.51	第一種中高層	60	200	<南道路・児玉小まで徒歩5分>
8	K0000012377	本庄市児玉町塩谷	児玉駅 3.4Km	560	328.35	99.33	無指定(非線引)	60	200	<造成後引き渡し>
9	K0000010068	本庄市銀座1丁目	本庄駅 徒歩11分	590	215.86	65.30	第一種住居	60	200	<アピタ徒歩4分・病院徒歩2分>
10	R3706929420	本庄市児玉町金屋	児玉駅 徒歩15分	608	251.00	75.93	第一種中高層	60	200	<分割地(A区画)・ヤオコー徒歩4分>
11	R3643713096	本庄市日の出1丁目	本庄駅 徒歩11分	635	182.00	55.06	第一種住居	60	200	<本庄東小まで徒歩6分>
12	R2905158526	本庄市児玉町下浅見	本庄早稲田駅 2.2Km	640	280.26	84.78	無指定(非線引)	60	200	<分譲地(3区画)・本庄児玉1C車4分>
13	R4033710657	本庄市柏1丁目	本庄駅 1.6Km	651.2	245.00	74.11	第一種低層	50	80	<ドラッグストアまで徒歩3分>
14	R0357072118	本庄市児玉町金屋	児玉駅 徒歩15分	673	269.00	81.37	第一種住居	60	200	<分割地(3区画)・ヤオコー徒歩1分>
15	R0489951631	本庄市栗崎	本庄早稲田駅 徒歩14分	700	278.00	84.10	第一種低層	40	60	<北条小まで徒歩13分>
16	R3881566563	本庄市小島6丁目	本庄駅 1.9Km	700	223.00	67.46	第一種住居	60	200	<国道462号線沿い>
17	K0000010986	本庄市万年寺3丁目	神保原駅 徒歩13分	730	271.14	82.02	準住居	60	200	<セブンイレブ徒歩4分>
18	R2576658586	本庄市児玉町児玉	児玉駅 徒歩15分	750	294.67	89.14	第一種住居	60	200	<分割地(1区画)・区画整理地内>
19	K0000012244	本庄市小島1丁目	本庄駅 徒歩27分	750	199.40	60.32	第一種住居	60	200	<本庄保育園まで153m>
20	K0000011961	本庄市児玉町児玉	児玉駅 徒歩11分	780	280.46	84.84	第一種低層	40	90	<児玉小徒歩7分・病院徒歩1分>
21	K0000011013	本庄市本庄3丁目	本庄駅 徒歩12分	795	240.69	72.81	第一種住居	60	200	<駅徒歩12分>
22	R2794039673	本庄市児玉町金屋	児玉駅 徒歩16分	800	330.13	99.86	第一種中高層	60	200	<南道路・ヤオコーまで400m>
23	K0000011835	本庄市小島2丁目	本庄駅 徒歩24分	800	220.31	66.64	第一種住居	60	200	<ベニシア徒歩7分>
24	K0000011538	本庄市栗崎	本庄早稲田駅 徒歩16分	860	313.89	94.95	第一種低層	40	60	<駅徒歩14分・土地面積96坪>
25	K0000012497	本庄市小島2丁目	本庄駅 2.2Km	880	218.86	66.21	第一種住居	60	200	<東南角地・本下水・都市ガス>
26	K0000012142	本庄市東富田	本庄早稲田駅 徒歩15分	880	183.60	55.54	第一種低層	40	60	<本庄早稲田駅徒歩15分>
27	K0000011838	本庄市小島3丁目	神保原駅 2.7km	900	204.78	61.95	第一種中高層	60	200	<角地・ファミマ徒歩4分>

### 売地 320万円

《建築プラン例》 26.375坪

- 交通/高崎線「神保原駅」2.6km
- 土地面積/151.33m<sup>2</sup>(45.77坪)
- 都市計画/非線引区域
- 用途地域/無指定
- 建築率/60%
- 容積率/200%
- 所在地/上里町勸使河原
- 学区/賀美小・上里北中
- 取引態様/仲介



※ご希望があれば当社で建築も承ります

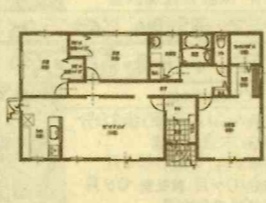
【土地+建物 1,355万円(税込) 借入返済例】  
借入 1,355万円 35年返済 変動金利 0.85%

建物価格 1,035万円(税込)  
月々のお支払 37,500円

### 売地 350万円

《建築プラン例》 30.00坪

- 交通/高崎線「神保原駅」3.2km
- 土地面積/285m<sup>2</sup>(86.21坪)
- 都市計画/非線引区域
- 用途地域/無指定
- 建築率/60%
- 容積率/200%
- 所在地/上里町金久保
- 学区/賀美小・上里北中
- 取引態様/仲介



※ご希望があれば当社で建築も承ります

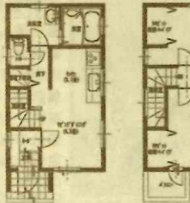
【土地+建物 1,453万円(税込) 借入返済例】  
借入 1,453万円 35年返済 変動金利 0.85%

建物価格 1,103万円(税込)  
月々のお支払 40,500円

### 売地 380万円

《建築プラン例》 19.25坪

- 交通/高崎線「神保原駅」3.4km
- 土地面積/391m<sup>2</sup>(118.27坪)
- 都市計画/非線引区域
- 用途地域/無指定
- 建築率/60%
- 容積率/200%
- 所在地/上里町嘉美
- 学区/七本木小・上里中
- 取引態様/仲介



※ご希望があれば当社で建築も承ります

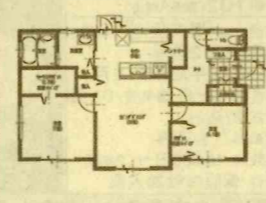
【土地+建物 1,187万円(税込) 借入返済例】  
借入 1,187万円 35年返済 変動金利 0.85%

建物価格 807万円(税込)  
月々のお支払 33,000円

### 売地 635万円

《建築プラン例》 21.50坪

- 交通/高崎線「本庄駅」歩11分
- 土地面積/182m<sup>2</sup>(55.05坪)
- 都市計画/市街化区域
- 用途地域/第一種住居地域
- 建築率/60%
- 容積率/200%
- 所在地/本庄市日の出1丁目
- 学区/本庄東小・本庄東中
- 取引態様/仲介



※ご希望があれば当社で建築も承ります

【土地+建物 1,496万円(税込) 借入返済例】  
借入 1,496万円 35年返済 変動金利 0.85%

建物価格 861万円(税込)  
月々のお支払 41,500円

今まで「リフォームおおはし不動産部」としてご愛顧いただいておりますが、この度、屋号をキリン不動産とさせていただきます。今後も地域密着で安心・安全な取引をお約束いたします。従来にも増して皆様方の暖かいご支援宜しくお願い申し上げます。  
※リフォーム部は新たに発足したグループ会社「三ツ星ハウジング株式会社」が引き継ぎますので宜しくお願い申し上げます。

キリン不動産 代表 大橋 堅一 (おおはし けんいち)



### 売地

No.	問合せ番号	所在地	交通	価格(万円)	面積(m <sup>2</sup> )	面積(坪)	用途地域	建率	容率	セールスポイント
28	K0000012189	本庄市駅前2丁目	本庄駅 徒歩5分	970	181.00	54.75	第二種住居	60	200	<本庄駅まで徒歩5分>
29	R1586872067	本庄市銀座2丁目	本庄駅 徒歩4分	980	273.05	82.60	商業	80	400	<本庄駅まで徒歩4分>
30	K0000012027	本庄市若泉2丁目	本庄駅 徒歩19分	980	238.94	72.28	第一種中高層	60	200	<南道路・角地・西中徒歩9分>
31	R1714097894	本庄市前原2丁目	本庄駅 徒歩17分	980	267.80	81.01	第一種住居	60	200	<飯塚産婦人科まで200m>
32	R3929210696	本庄市朝日町3丁目	本庄駅 徒歩10分	980	175.59	53.12	第二種中高層	60	200	<分割地(F区画)・区画整理地内>
33	R0640372930	本庄市東台5丁目	本庄駅 徒歩14分	980	181.17	54.80	第二種住居	60	200	<本庄東中まで徒歩8分>
34	R3327144383	本庄市中央1丁目	本庄駅 徒歩10分	990	170.68	51.63	第一種住居	60	200	<本庄西小・中まで約550m>
35	A1345791847	上里町大字神保原町	神保原駅 徒歩7分	412	173.00	52.33	第一種住居	60	160	<駅徒歩7分>
36	R0457468287	上里町大字神保原町	神保原駅 徒歩13分	500	204.00	61.71	無指定(非線引)	60	200	<角地・ホームセンターまで徒歩5分>
37	K0000011918	上里町大字大御堂	丹荘駅 2.5km	500	177.89	53.81	無指定(非線引)	60	200	<角地>
38	R1644141413	上里町大字堤	神保原駅 徒歩22分	500	289.00	87.42	無指定(非線引)	60	200	<上里中まで400m>
39	R0815439583	上里町大字八町河原	神保原駅 2.4km	500	242.65	73.40	無指定(非線引)	60	200	<南道路・本下水区域>
40	R2984211767	上里町大字神保原町	神保原駅 徒歩18分	530	268.59	81.25	無指定(非線引)	60	200	<カインズ・ベニシア徒歩8分>
41	R2059688089	上里町大字七本木	神保原駅 3.0km	550	200.00	60.50	無指定(非線引)	60	200	<ウニクス徒歩4分>
42	R0118628432	上里町大字勸使河原	神保原駅 徒歩23分	550	237.00	71.69	無指定(非線引)	60	200	<西南角地・上物あり>
43	R2649488527	上里町大字勸使河原	神保原駅 徒歩13分	600	232.60	70.36	無指定(非線引)	60	200	<東南角地・神保原駅まで徒歩13分>
44	R0003873656	上里町大字長浜	神保原駅 4.3km	630	276.55	83.66	無指定(非線引)	60	200	<分譲地(B区画)・水道排水引込済>
45	K0000011276	上里町大字三町	神保原駅 3.3km	681.72	173.36	52.44	無指定(非線引)	60	200	<角地>
46	K0000011247	上里町大字七本木	神保原駅 2.5km	684	174.04	52.65	準工業	60	200	<ベルク・マツキヨ徒歩5分>
47	R0078172652	上里町大字藤木戸	神保原駅 3.5km	700	268.51	81.22	無指定(非線引)	60	200	<長幅小・長畑保育所まで徒歩3分>
48	R3099271613	上里町大字堤	神保原駅 徒歩22分	750	330.00	99.83	無指定(非線引)	60	200	<分割地(A区画)・上里中まで徒歩7分>
49	K0000012388	上里町大字堤	神保原駅 徒歩22分	750	330.00	99.83	無指定(非線引)	60	200	<上里中まで徒歩7分>
50	K0000010950	上里町大字神保原町	神保原駅 徒歩11分	766	293.00	88.63	第一種住居	60	200	<駅徒歩11分>
51	A1664597590	上里町大字神保原町	神保原駅 徒歩5分	790	209.35	63.33	第一種住居	60	160	<駅徒歩5分・南道路>
52	R2792213359	上里町大字七本木	神保原駅 徒歩4分	890	198.00	59.90	第二種中高層	60	200	<駅徒歩4分・とりせん徒歩8分>
53	K0000012460	上里町大字七本木	神保原駅 徒歩22分	890	227.46	68.81	準工業	60	200	<とりせんまで300m>
54	K0000012371	上里町大字七本木	神保原駅 2.1km	900	300.30	90.84	無指定(非線引)	60	200	<分譲地(D区画)>
55	K0000012439	上里町大字七本木	神保原駅 2.1km	921	171.11	51.76	第一種中高層	60	200	<ウニクス上里分譲地>
56	K0000011388	上里町大字三町	神保原駅 3.3km	924	218.18	66.00	無指定(非線引)	60	200	<東南角地>
57	K0000012458	上里町大字七本木	神保原駅 徒歩22分	950	233.48	70.63	準工業	60	200	<とりせんまで300m>
58	K0000010991	上里町大字三町	神保原駅 2.9km	970	267.57	80.94	無指定(非線引)	60	200	<七本木小徒歩7分>
59	K0000012368	上里町大字七本木	神保原駅 2.1km	980	269.31	81.47	無指定(非線引)	60	200	<分譲地(A区画)>
60	K0000011216	上里町大字七本木	神保原駅 2.5km	990	205.96	62.30	準工業	60	200	<ウニクス徒歩4分>
61	K0000011844	美里町大字甘粕	松久駅 徒歩1分	444.66	245.00	74.11	無指定(非線引)	60	200	<松久駅・約50m>
62	R1731786516	美里町大字駒衣	児玉駅 徒歩15分	490	219.00	66.25	無指定(非線引)	70	400	<駅徒歩15分・松久小徒歩6分>
63	K0000010232	神川町大字関口	丹荘駅 徒歩9分	500	196.00	59.29	無指定(非線引)	60	200	<丹荘小まで徒歩4分・駅徒歩9分>
64	K0000012254	神川町大字八日市	丹荘駅 徒歩10分	650	292.93	88.61	無指定(非線引)	60	200	<セブンイレブまで100m>

◆ 不動産仲介については、ご成約の際、規定の仲介手数料及びこれに関わる消費税を別途申受けます。  
◆ この不動産仲介ニュースに記載している物件は、売主様及び売主様が仲介を依頼された不動産業者様の承諾を得て掲載させて頂いております。  
◆ 印刷・原稿の締切日の都合上、売却済の場合は、ご容赦下さい。 ◆ 図面と現況との相違がある場合は、現況優先となります。  
◆ 交通欄の徒歩分は、1分=80mで計算しております。(端数は切上げ) ◆ 交通欄◇印以外の物件はすべて仲介です。  
◆ 価格欄の1,746.16万円とは、1746万1千6百円の事です。  
◆ 用途地域欄の「区域外」とは、都市計画区域外の事です。都市計画区域外は、法的には建築率・容積率の規制はありません。  
◆ 間取欄の※印はオーナーチェンジ物件、4LDK+SのSとは納戸、1DK※8とは1DKの部屋が8戸あるアパートの事です。  
◆ 構造欄のLGS造は軽量鉄骨造、S造は鉄骨造、RC造は鉄筋コンクリート造、SRC造は鉄骨鉄筋コンクリート造を表しています。  
(例) SRC造10階建/6階は鉄骨鉄筋コンクリート造10階建ての6階部分ということです。 ◆ 広告有効期限 平成25年7月31日

夢をかたちに

# キリン不動産

創業昭和21年 株式会社大橋

0120-FREEDIAL 0120-49-1717 (定休日 毎週水曜日)

〒369-0306 埼玉県児玉郡上里町七本木2368-4 TEL 0495-33-2266 FAX 0495-34-3366