



児玉都市のご家族へ幸せを…夢のマイホームプロジェクト

「夢家」ができるまで

▶ 幸せなマイホームに住めない現実

昔からずっと思っていました。マイホームに住む、これほど幸せな生活はありません。しかし多くの方がマイホームを諦めてしまうという現実があります。

アパート・マンションに住まわれているご家族に話を聞くと、多くの人は一戸建てに住みたいと口を揃えます。しかし現実には、新築一戸建ては夢のまた夢だという声が多く、悲しくなってしまう。

▶ 家賃+αの支払いで新築を建てられないか？

この児玉都市のアパート・マンションの家賃は5万円台が主流です。余裕を持って暮らすには、さらに頑張っても月々1万円程しか足せません。ということは、月々6万円台以下の支払いで土地と建物が購入できなくてはなりません。そうすると、ざっと借入総額は1800万円までです。そこから土地の購入費用や諸経費などを800万円程度と考えると、残りは1000万円。つまり、約1000万円以下で家を建てるのが我々の使命となったわけです。



▶ 価格は安く、でも品質は落さない

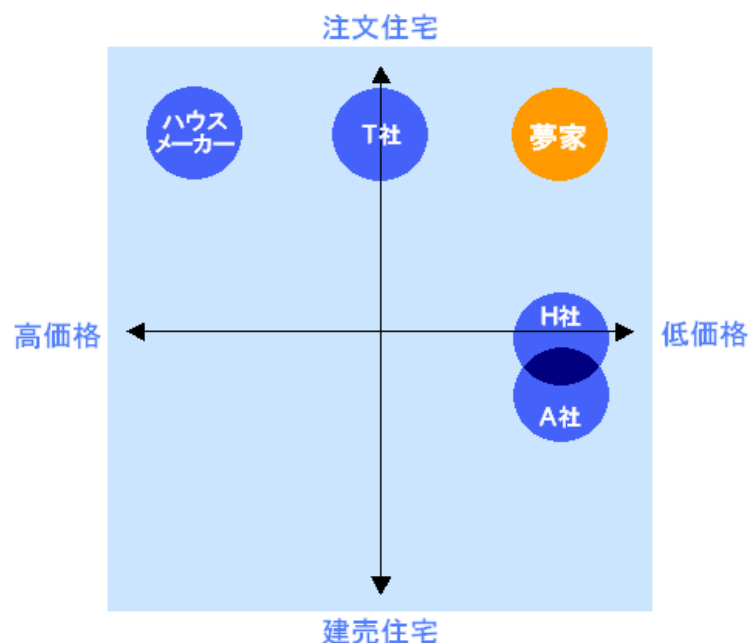
建物を1000万円以下で提供できないか。そうしてコストダウンを考えた結果、夢家は誕生しました。

この夢家では価格は徹底的に抑えながらも、いかに品質を落さずいい家を建てられるかをコンセプトに実現しています。

ただ単に安くしようと思ったら、露骨に質の悪い部材を使い、腕の悪い職人を使うこともできたでしょう。しかしそれではお客様に申し訳がない。

本当にいい家というのは、お客様の予算の範囲内で最大限いい家を建てることだと思うのです。コストを切り詰めながらも、住みやすく長持ちする家を目指しました。

夢家と他社住宅会社の違い！



マゴコロを込めた
お付き合い

①注文住宅VS建売住宅

注文住宅はお客様と一緒に、一から家づくりを進めていくスタイルです。家だけでなく土地や資金計画を含めたバランスを取りながら進めていきます。建売住宅と違い、建てる土地を好きに選ぶことができ、土地と建物のどちらにお金を多くかけるかで、こだわりを実現できます。また、建売住宅は既に建ってしまっていますが注文住宅なら、完成・お引渡しまでをご自分の目で見守ることができるのが特徴です。

②高価格VS低価格

世の中には色々な住宅会社があります。同じ坪数でも1000万円だったり、3000万円だったりと驚くような差があります。しかし実は、価格が違っていても部材は同じようなグレードだったりすることが多いのです。また、職人さんの手間代金もそこまで差があるとはおもえません。いくらでもお金に余裕がある方はともかく、本当に価値のある部分にだけお金をかけたいと思いませんか？

③一番重要なことは「家」や「土地」などのモノではなく「心」

私たちは家づくりはモノ売りではない、と考えています。お客様の家を一生懸命つくり感動してもらおう。その感動がまたそのご友人に広がり、そうしてまたお仕事を頂く。この地に根付き、ずっと家を建てていきたいからこそ一件一件が真剣勝負であり、お客様への我々の真心が試されていると感じています。そうして建てた家でご満足頂くことが私たちの最大の誇りです。

同じモノなら1円でも安く！！ 1円でも安い家を建ててほしい



家を作るのにかかる経費



+ 諸経費

▶ 幸せなマイホームに住めない現実

昔からずっと思っていました。マイホームに住む、これほど幸せな生活はありません。しかし多くの方がマイホームを諦めてしまうという現実があります。

アパート・マンションに住まわれているご家族に話を聞くと、多くの人は一戸建てに住みたいと口を揃えます。しかし現実には、新築一戸建ては夢のまた夢だという声が多く、悲しくなってしまうのです。

▶ 職人さんに協力してもらおう！

同じサイズ・同じ品質なら職人さんの手間は同じ。棟数をたくさん建てれば職人さんも協力してくれます。

コストを抑えた家をたくさんつくるという発想。

同じ料理を作るなら、1人分も2人分もそんなに手間は変わりません。

なるべくシンプルに、でもおいしくたくさん作る。家づくりもおなじように考えているのがこの夢家です。



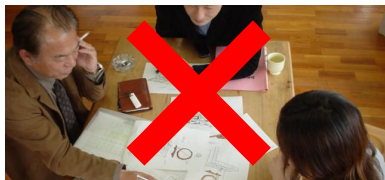
他にもあります！ ローコストの理由

▶ 少数精鋭



キチンとした家づくりは、キチンとした会社・キチンとしたスタッフがあつてこそ成り立ちます。キチンとしているということは、無駄がないということ。夢家では全スタッフ一丸となって家づくりのお手伝いを致します。

▶ 打合せコストの効率化



打合せにも人件費がかかっています。多くの住宅会社は打合せをたくさんします。例えば、たくさん打合せをしても契約しなかったお客様がいたとしましょう。そのお客様との打合せコストが最終的に契約しようとしているあなたに高価な住宅価格として降りかかってきます。夢家ではキチンとヒヤリングを行い、プロとして無駄のないご提案を致します。

▶ 広告費カット



夢家では、TVCMや住宅総合雑誌等の費用が莫大にかかる広告を行いません。住宅会社が莫大にかけている広告費は、すべてお客様の購入される住宅価格に上乗せされています。なるべくローコストにご提案したいから、本当に家が欲しい方へ絞ってお知らせしています。

▶ 住宅展示場に出展しない



大手住宅会社が出展する総合住宅展示場というのは莫大なコストがかかっています。5千万円とか1億円とかとんでもないコストで、実際に住むわけでもないサンプルを建てて、いつか解体するのです。この無駄なコストも、もちろんお客様が支払われた住宅購入費から出ています。

▶ 誠実な告知値段



私たちは真剣に家づくりを進めたい方のみを相手にお仕事をさせて頂いております。だから真剣な方としかお付き合いしたくありませんし、冷やかしの方の相手をする余裕がありません。誠実に住宅にかかる費用をお伝えしているからこそ無駄がなく適正な価格で我々もお仕事できるのです。

なるべく安くは当たり前！！ いかに品質を良くするか

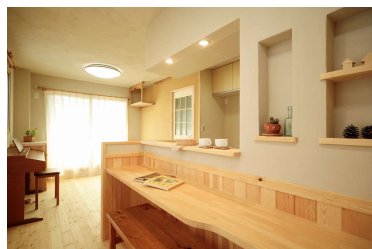
▶ 限られた予算で最大限の家づくり

無尽蔵にお金がある方はともかく、予算の中で最大限に効率的にバランスよく家づくりを進めることが家づくりの本当の成功だと思います。私たちはプロフェッショナルです。夢ばかり追いかけた現実にはありえない家を建てるより、目の前でご家族の幸せを最大限に叶えることが私たちの仕事です。



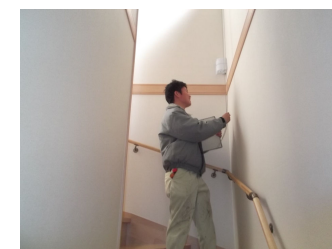
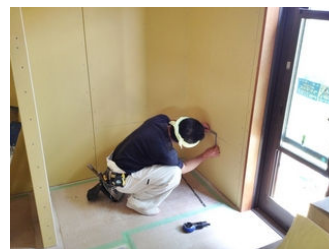
▶ ちょっとしたアイデアや工夫

なるべく安く。でも、だからといって無味乾燥な家では味気ないもの。リビングの一部を和室にしたり、フローリングや扉の色を変えたり注文住宅の楽しさも味わってほしい。細かいところではコンセントやTV配線の位置など、生活を具体的にイメージして楽しい家づくりをしましょう。



▶ 品質を保つ施工チェックとアフターサービス

安いのは当たり前。家として施工がしっかりしているのはもっと当たり前です。住宅保証機構の検査はもちろん、プロとして社内でも徹底的な検査を行います。また、この地に根ざした住宅会社として、何かあったときはすぐにアフターフォローに向かいます。





参考プラン



30坪

キューブスタイル
毎日がうれしい家事がラクな家

968 (税抜) 万円



21坪

北欧スタイル (平屋)
一緒に寛ぐための食の空間を

780 (税抜) 万円



32坪

モダンスタイル
家族の数だけ喜びが広がる

998 (税抜) 万円



27坪

北米スタイル
古き良きアメリカの雰囲気

898 (税抜) 万円



40坪

モダンスタイル
独立した和室のあるゆとりの家

1188 (税抜) 万円

会社概要



会社名	株式会社 大橋
免許番号	■宅地建物取引業免許 埼玉県知事(5)第16352号 ■建設業許可 埼玉県知事許可(般-21)第40326号 ■日本住宅保証検査機構届出業者 A0100381 ■一級建築士事務所登録 埼玉県知事(1)第9940号
代表者	大橋 堅一
所在地	〒369-0306 埼玉県児玉郡上里町七本木3652-2 JR高崎線「本庄駅」より 2.9km JR高崎線「神保原駅」より 2.7km
TEL/FAX	TEL 0495-33-2266 FAX 0495-33-2178
営業時間	朝9時～夜9時 土・日・祝も営業
定休日	水曜日 他

スタッフ



代表の「おおはし」です

コメント

おおはし かたむ
1951年、大橋材木店店主・大橋 堅一の長男として生まれる。中・高・大とバレーボール部に所属。卒業後、松下電工(現パナソニック)で修行後、27歳で実家に戻り家業に従事。本庄市在住。

家族:妻・一男二女の5人家族
趣味:読書・旅行
好きな言葉:努力は天才に勝る
尊敬する人物:稲盛和夫先生(京セラ創業者)